

EXPLOTACIÓ ESTADÍSTICA DE LES DADES DE VISITANTS DEL MUSEU BLAU DE 2015

2015

Informe de resultats

Març de 2016





Índex

Presentació i fitxa tècnica _____	3
Afluència de visitants al museu _____	7
Distribució de les enquestes _____	11
Resultat de les enquestes _____	14
Síntesi _____	26
ANNEX: Evolució _____	28



PRESENTACIÓ I FITXA TÈCNICA

- A les següents pàgines es presenta l'informe de resultats elaborat a partir de l'explotació estadística de les dades de visitants del **Museu Blau** durant el 2015, encarregat a GESOP per l'Institut de Cultura de Barcelona, amb l'objectiu de conèixer el perfil dels visitants i caracteritzar la seva visita al museu.
- Cadascun dels museus participants en l'estudi realitza una breu enquesta a una mostra dels seus visitants. A més del dia i l'hora d'entrada al museu, l'enquesta recull les següents variables:
 - El **sexe** de la persona que compra les entrades
 - El seu **lloc de residència** habitual
 - El **nombre d'entrades** adquirides
 - Si es tracta de la seva **primera visita** al museu
 - **Amb qui visita** el museu
 - El **mitjà** a través del qual coneix l'existència del museu
- L'informe està estructurat en cinc apartats. En el primer s'exposen les dades d'afluència de visitants al museu. En el segon, es mostra la distribució de les enquestes realitzades i es compara amb la dels visitants, per tal de comprovar que la mostra obtinguda reflecteix la població objecte d'estudi. En tercer lloc, es presenta una anàlisi descriptiva de les dades recollides segons el mes i el dia de la visita, així com per lloc de residència de la persona entrevistada. Finalment, s'ofereix una síntesi dels resultats i un darrer capítol amb l'evolució de les dades respecte a les edicions anteriors del projecte.

Tècnica d'investigació. Entrevistes presencials a l'entrada del museu, en el moment d'adquirir l'entrada.

Univers d'estudi. Visitants del Museu Blau.

Dimensió de la mostra. 736 entrevistes, distribuïdes com s'exposa a la pàgina següent. Inicialment, el Museu Blau ha facilitat un total de 745 enquestes, però se n'han descartat nou, l'1,2% del total, perquè tenien completades menys de tres preguntes del qüestionari.

Disseny de la mostra. Selecció de la persona a entrevistar a partir d'un mostreig aleatori sistemàtic.

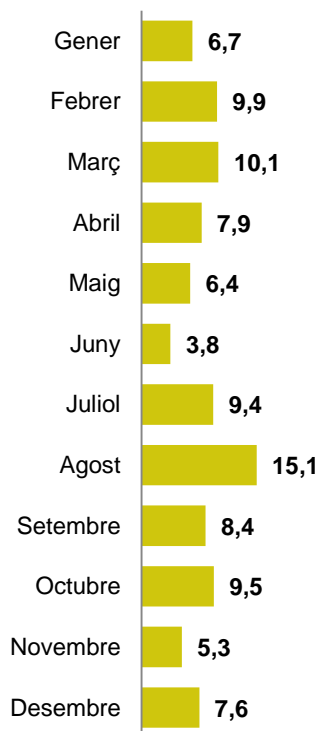
Error de la mostra. $\pm 3,6\%$ per un nivell de confiança del 95% i $p=q=0,5$, en el supòsit de mostra aleatòria.

Treball de camp. De gener a desembre de 2015.



DISTRIBUCIÓ DE LES ENQUESTES REALITZADES

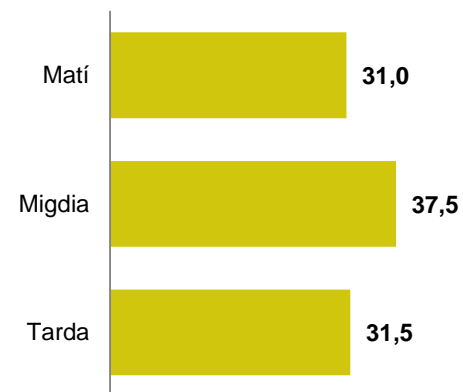
Per mes (%)



Per dia de la visita (%)



Per hora de la visita* (%)



* El matí comprèn els visitants que arriben fins a les 12 h. El migdia, els de les 12 h a les 14.59 h i la tarda, els de les 15 h a les 19.59 h.

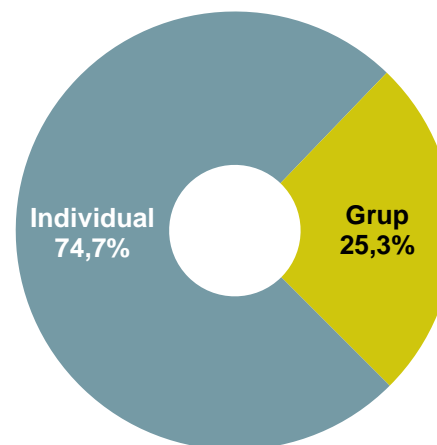


AFLUÈNCIA DE VISITANTS AL MUSEU

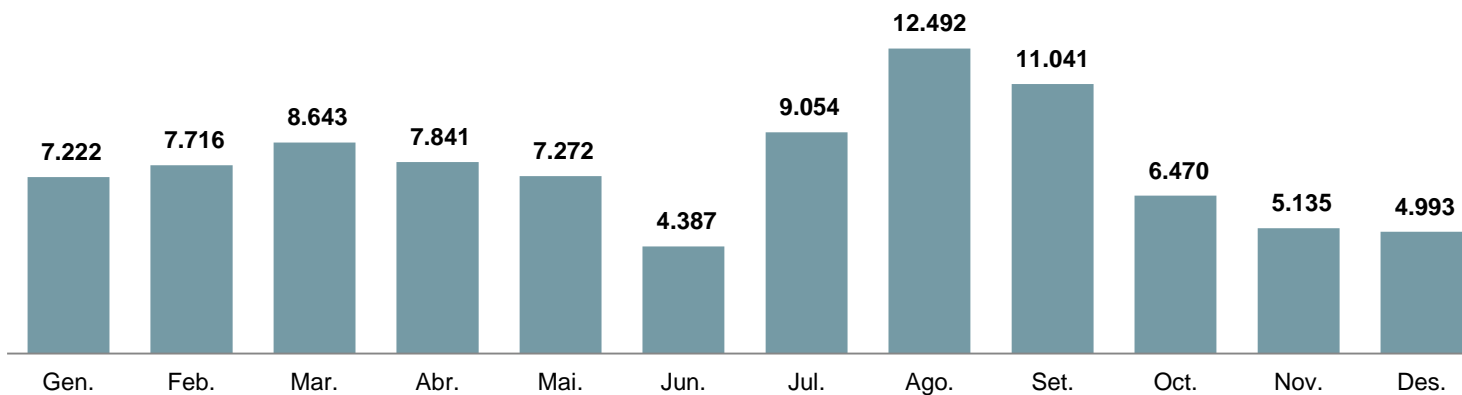
ELS MESOS D'ESTIU SÓN ELS QUE PORTEN MÉS VISITANTS AL MUSEU BLAU

VISITANTS TOTALS

	Visitants	%
Individual	92.266	74,7
Grup	31.270	25,3
TOTAL	123.536	100,0

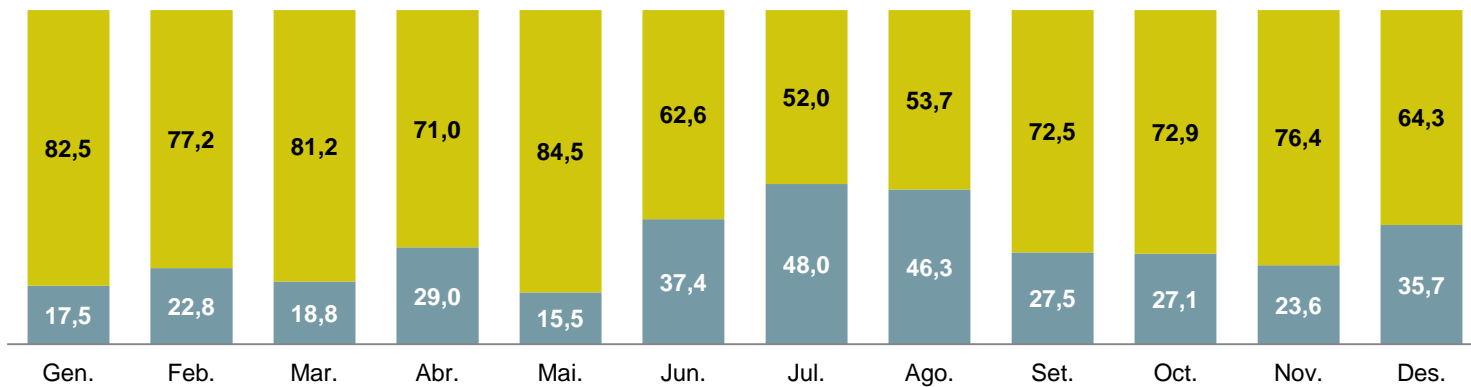
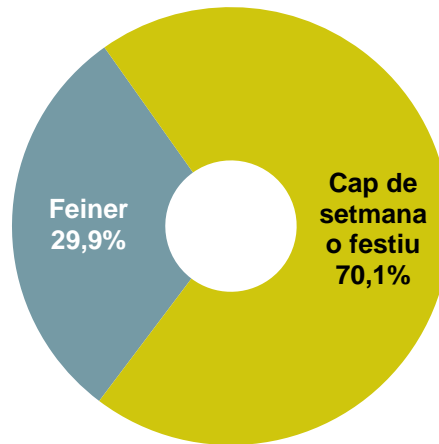


VISITANTS INDIVIDUALS



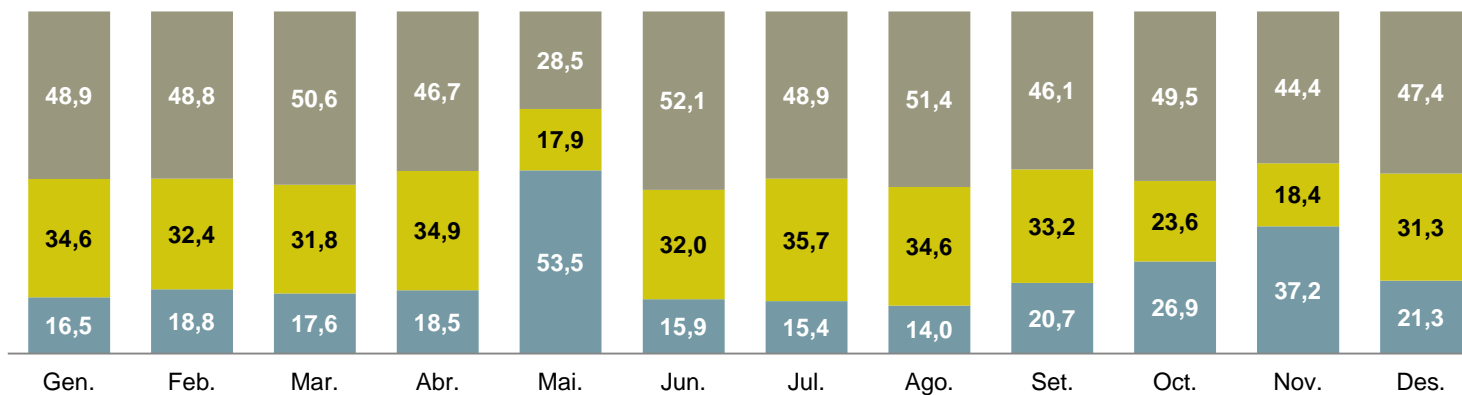
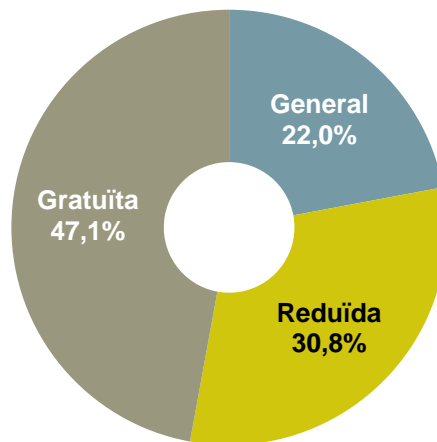
SET DE CADA DEU VISITANTS DEL MUSEU BLAU HI VAN ELS CAPS DE SETMANA O FESTIUS

VISITANTS INDIVIDUALS: DIA DE LA VISITA



GAIREBÉ LA MEITAT DELS VISITANTS ACCEDEIX AL MUSEU AMB ENTRADA GRATUÏTA

VISITANTS INDIVIDUALS: TARIFA





DISTRIBUCIÓ DE LES ENQUESTES

DISTRIBUCIÓ DE LES ENQUESTES

S'HA FET UNA ENQUESTA PER CADA 125,4 PERSONES QUE HAN VISITAT EL MUSEU

COMPARATIU: ENTRADES VENUDES VS. ENQUESTES REALITZADES

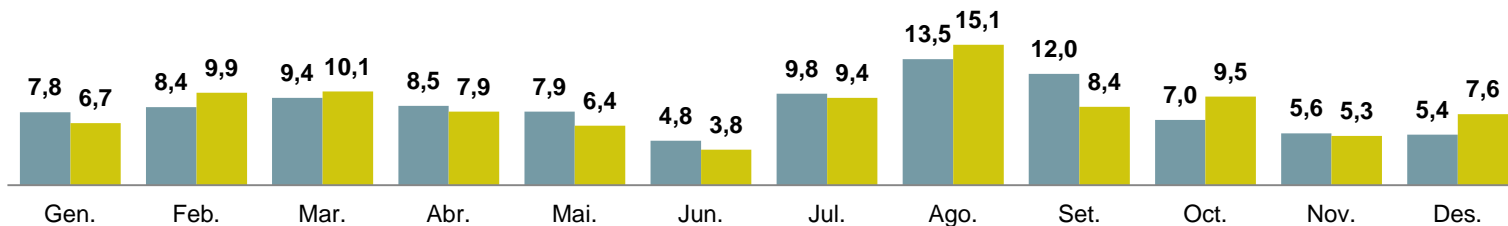
92.266
visitants
individuals

736
enquestes
realitzades*

S'ha fet una enquesta per cada
125,4 visitants

Segons les recomanacions fetes l'any passat, la ràtio per aquest museu hauria d'haver estat d'una enquesta per cada 40 visitants.

Ratio:	Gener	Febrer	Març	Abril	Maig	Juny	Juliol	Agost	Setembre	Octubre	Novembre	Desembre
	147,4	105,7	116,8	135,2	154,7	156,7	131,2	112,5	178,1	92,4	131,7	89,2



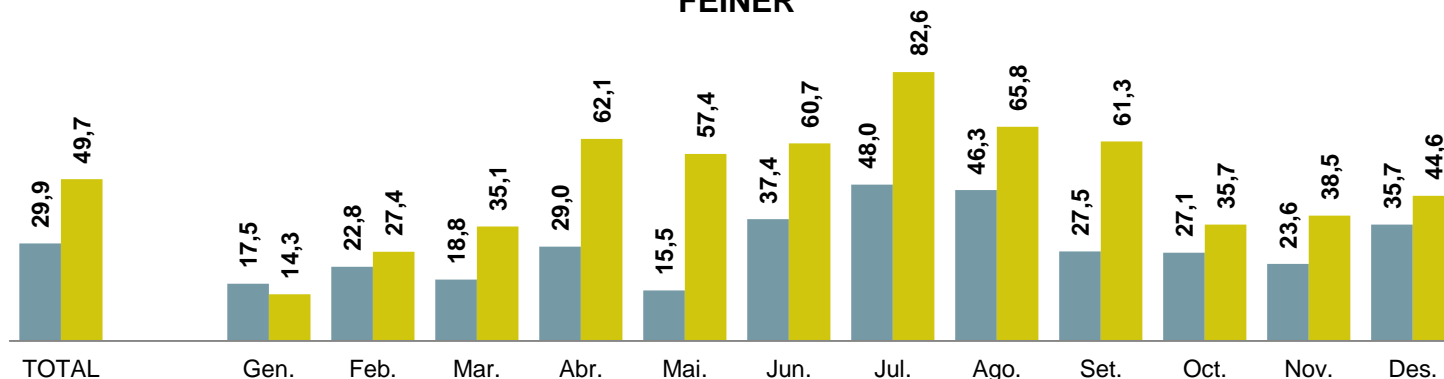
* Cal recordar que només s'analitzen les enquestes que tenen completades com a mínim tres variables.

LA PROPORCIÓ D'ENQUESTES FETES SUPERA LA DE VISITANTS EN DIES FEINERS PERÒ, EN CANVI, ÉS MOLT INFERIOR ELS CAP DE SETMANA I FESTIUS

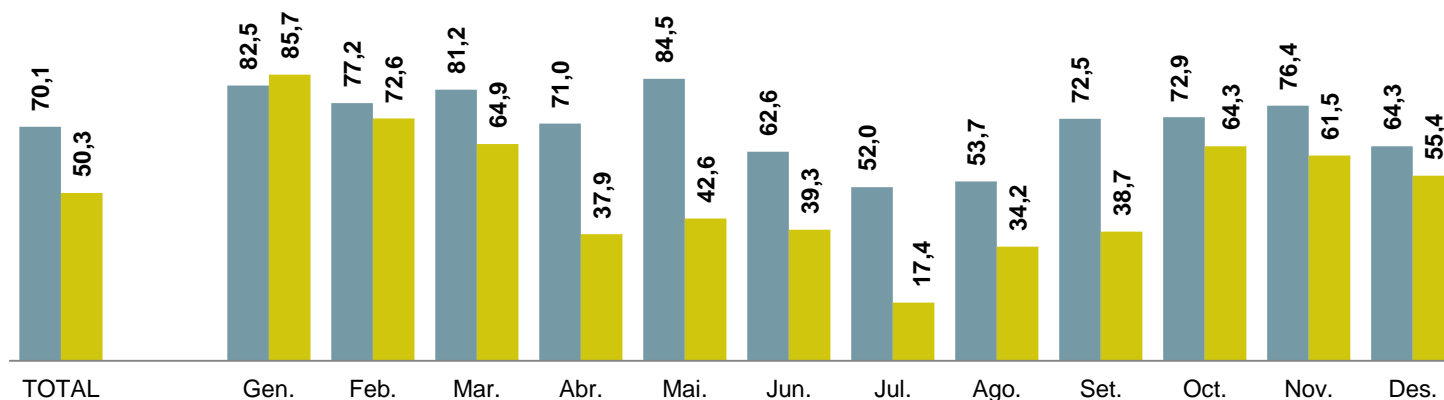
ENTRADES VENUEDES VS. ENQUESTES REALITZADES
SEGONS DIA DE LA VISITA



FEINER



CAP DE SETMANA O FESTIU

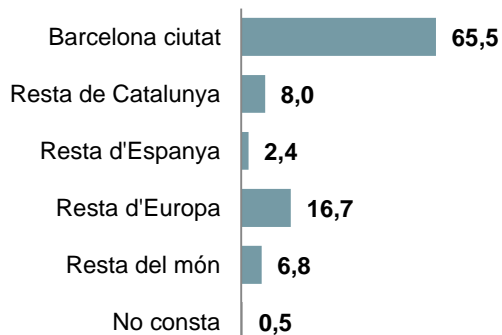




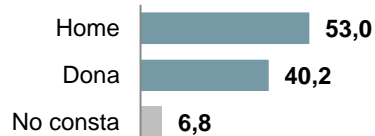
RESULTAT DE LES ENQUESTES

PERFIL DELS VISITANTS

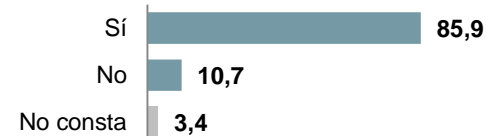
LLOC DE RESIDÈNCIA



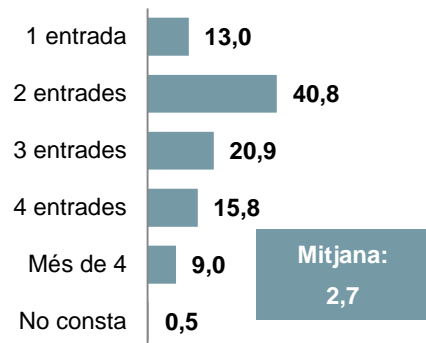
SEXE



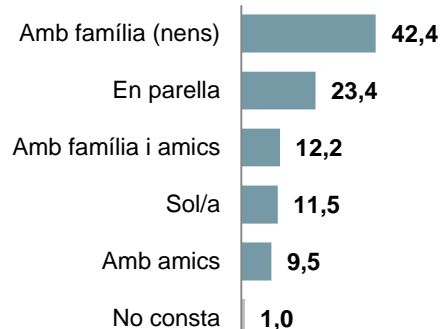
PRIMERA VISITA



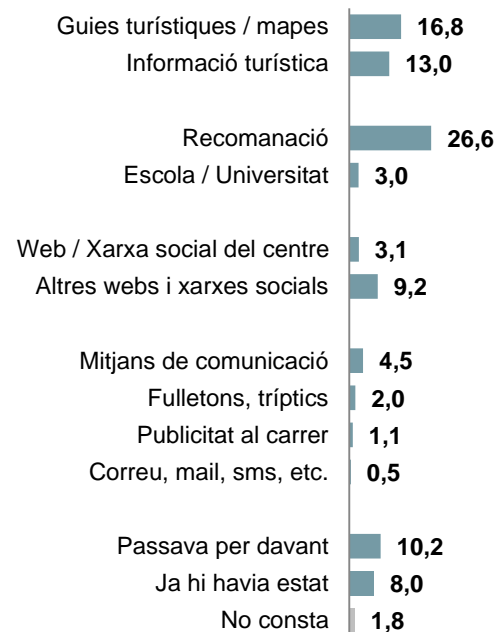
ENTRADES ADQUIRIDES



ACOMPANYANT

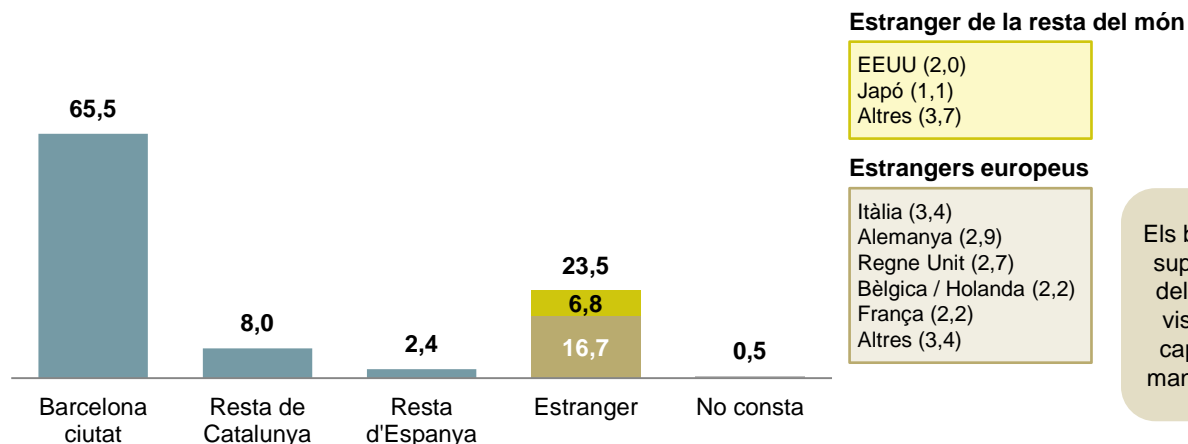


MITJÀ PRESCRIPTOR



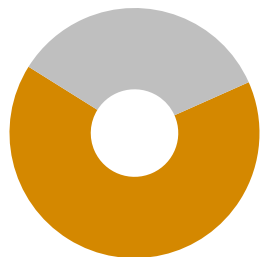
LA MAJORIA DELS VISITANTS AL MUSEU BLAU SÓN BARCELONINS. UNA QUARTA PART SÓN ESTRANGERS, SOBRETOT EUROPEUS

LLOC DE RESIDÈNCIA



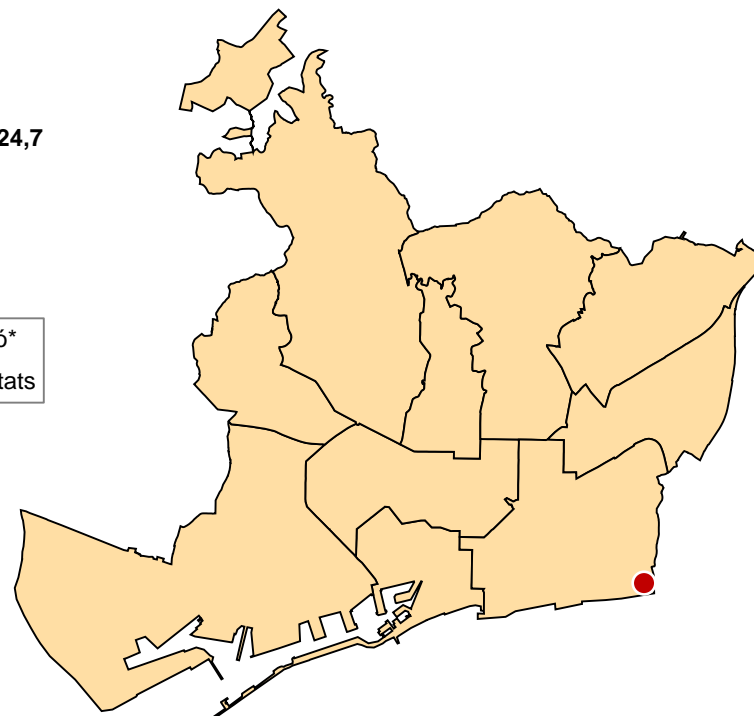
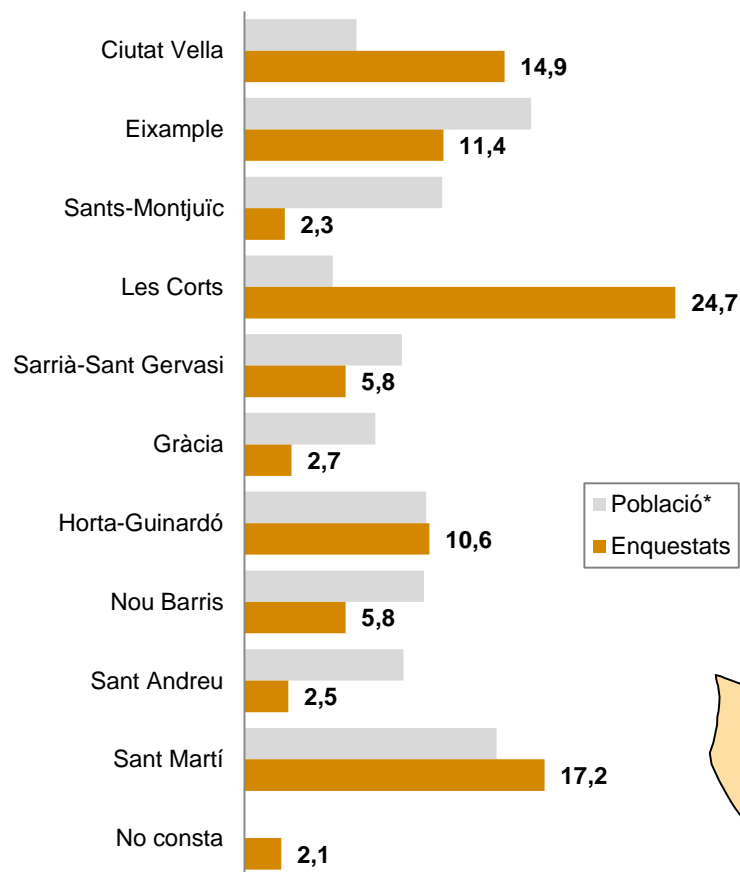
	TOTAL (n=736)	MES												TIPUS DE DIA	
		Gener (n=49)	Febrer (n=73)	Març (n=74)	Abril (n=58)	Maig (n=47)	Juny (n=28)	Juliol (n=69)	Agost (n=111)	Setem- bre (n=62)	Octu- bre (n=70)	Novem- bre (n=39)	Desem- bre (n=56)	Feiner (n=366)	Festiu i cap de s. (n=370)
Barcelona ciutat	65,5	63,3	89,0	67,6	65,5	80,9	64,3	69,6	70,3	54,8	51,4	41,0	53,6	59,8	71,1
Resta de Catalunya	8,0	28,6	4,1	14,9	8,6	2,1	7,1	1,4	3,6	6,5	8,6	7,7	8,9	5,5	10,5
Resta d'Espanya	2,4			2,7	6,9	6,4	3,6				1,4	12,8	3,6	3,3	1,6
Estranger	23,5	8,2	6,9	10,9	17,2	10,7	25,0	29,0	26,1	38,7	38,6	38,4	33,9	31,2	15,9
Europa	16,7	8,2	5,5	6,8	13,8	4,3	10,7	20,3	22,5	37,1	24,3	17,9	19,6	23,5	10,0
Resta del món	6,8		1,4	4,1	3,4	6,4	14,3	8,7	3,6	1,6	14,3	20,5	14,3	7,7	5,9
No consta	0,5			4,1	1,7									0,3	0,8

ENTRE ELS BARCELONINS, ELS VEÏNS DE LES CORTS SÓN ELS QUE MÉS HAN VISITAT EL MUSEU BLAU



Residents a Barcelona ciutat (n=482)

LLOC DE RESIDÈNCIA: BARCELONA CIUTAT



* Font: Departament d'Estadística. Ajuntament de Barcelona. Xifres oficials de població a 1 de gener de 2015

ITÀLIA, ALEMANYA I EL REGNE UNIT, PRINCIPALS PAÏSOS D'ORIGEN DELS VISITANTS ESTRANGERS

LLOC DE RESIDÈNCIA



RESTA DE CATALUNYA (n=59)	
Resta de l'àmbit metropolità*	56,0
Resta de la província	30,6
Comarques de Girona	5,1
Comarques de Tarragona	5,1
Comarques de Lleida	1,7
No consta	1,7

* Resta del Barcelonès, Baix Llobregat, Vallès Occidental, Vallès Oriental i Maresme.

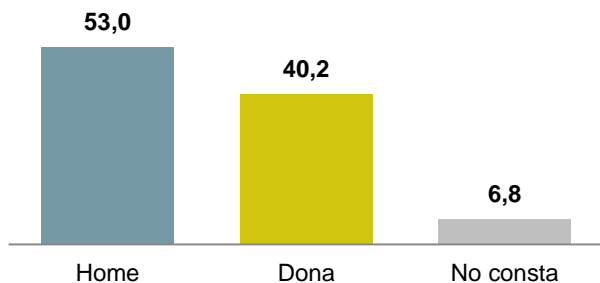


RESTA D'ESPANYA (n=18)	
Andalusia	33,3
Aragó	16,7
Balears, Illes	11,1
Galícia	11,1
Ceuta i Melilla	5,6
Comunitat Valenciana	5,6
Extremadura	5,6
Madrid	5,6
País Basc	5,6



ESTRANGER (n=173)	
EUROPA	71,0
Itàlia	14,5
Alemanya	12,1
Regne Unit	11,6
Bèlgica / Holanda	9,2
França	9,2
Rússia	1,7
Resta d'Europa	9,8
No consta	2,9
RESTA DEL MÓN	28,8
EEUU	8,7
Colòmbia	2,3
Canadà	1,7
Argentina	1,7
Brasil	0,6
Resta d'Amèrica	4,0
Japó	4,6
Xina	2,9
Índia	1,7
Resta d'Àsia	0,6

ENTRE ELS VISITANTS DEL MUSEU BLAU, HI HA LLEUGERAMENT MÉS HOMES QUE DONES

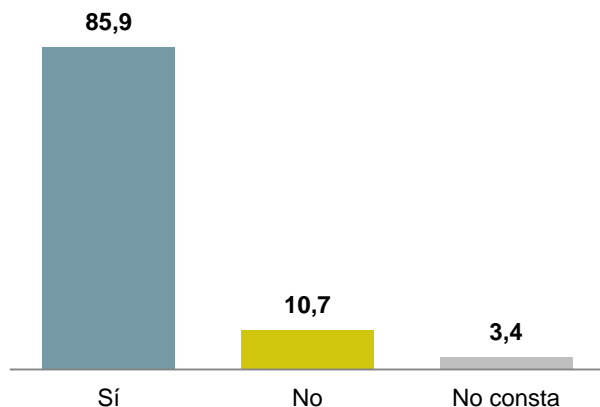


SEXE

Total (n=736)	53,0	40,2	6,8
Mes			
Gener (n=49)	71,4	28,6	
Febrer (n=73)	60,3	39,7	
Març (n=74)	44,6	41,9	13,5
Abril (n=58)	50,0	41,4	8,6
Maig (n=47)	51,1	44,7	4,3
Juny (n=28)	46,4	42,9	10,7
Juliol (n=69)	62,3	37,7	
Agost (n=111)	52,3	44,1	3,6
Setembre (n=62)	53,2	41,9	4,8
Octubre (n=70)	41,4	32,9	25,7
Novembre (n=39)	41,0	51,3	7,7
Desembre (n=56)	58,9	37,5	3,6
Tipus de dia			
Feiner (n=366)	52,2	41,3	6,6
Festiu i cap de setmana (n=370)	53,8	39,2	7,0
Lloc de residència			
Barcelona ciutat (n=482)	54,8	40,7	4,6
Resta de Catalunya (n=59)	47,5	40,7	11,9
Resta d'Espanya (n=18)	16,7	66,7	16,7
Resta d'Europa (n=123)	60,2	34,1	5,7
Resta del món (n=50)	42,0	38,0	20,0

MÉS DEL 85% DELS VISITANTS VA AL MUSEU PER PRIMERA VEGADA

PRIMERA VISITA AL MUSEU?



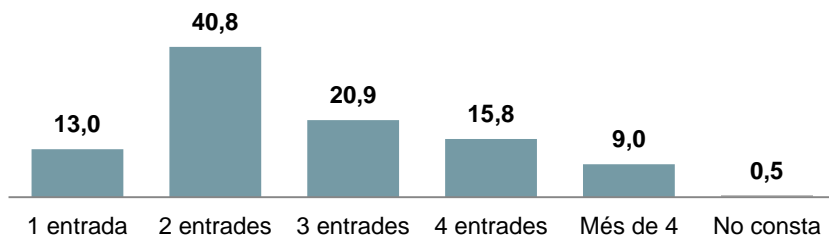
També entre els barcelonins, més del 85% diu que s'acosta al museu per primera vegada.

Total (n=736)	85,9	10,7	3,4
Mes			
Gener (n=49)	89,8	10,2	
Febrer (n=73)	91,8	8,2	
Març (n=74)	79,7	8,1	12,2
Abril (n=58)	91,4	3,4	5,2
Maig (n=47)	85,1	8,5	6,4
Juny (n=28)	85,7	10,7	3,6
Juliol (n=69)	87,0	13,0	
Agost (n=111)	87,4	11,7	0,9
Setembre (n=62)	91,9	6,5	1,6
Octubre (n=70)	85,7	10,0	4,3
Novembre (n=39)	71,8	17,9	10,3
Desembre (n=56)	76,8	23,2	
Tipus de dia			
Feiner (n=366)	87,4	10,1	2,5
Festiu i cap de setmana (n=370)	84,3	11,4	4,3
Lloc de residència			
Barcelona ciutat (n=482)	86,1	12,2	1,7
Resta de Catalunya (n=59)	74,6	16,9	8,5
Resta d'Espanya (n=18)	88,9	11,1	
Resta d'Europa (n=123)	95,9	3,3	0,8
Resta del món (n=50)	76,0	8,0	16,0

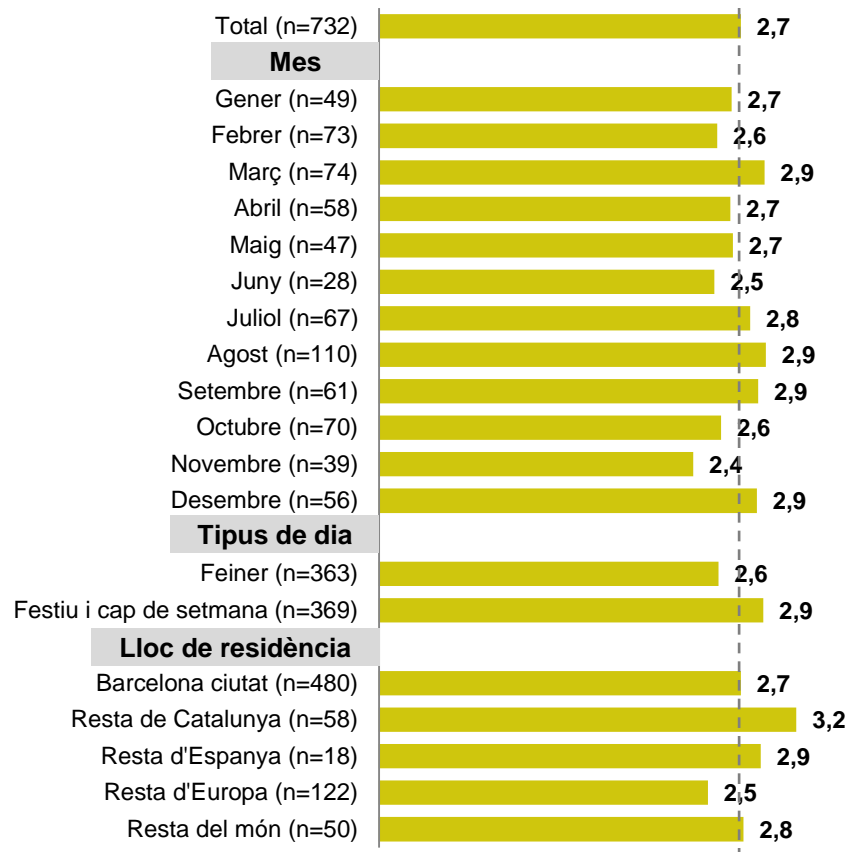
CADA VISITANT COMPRA, DE MITJANA, 2,7 ENTRADES

Mitjana d'entrades

2,7



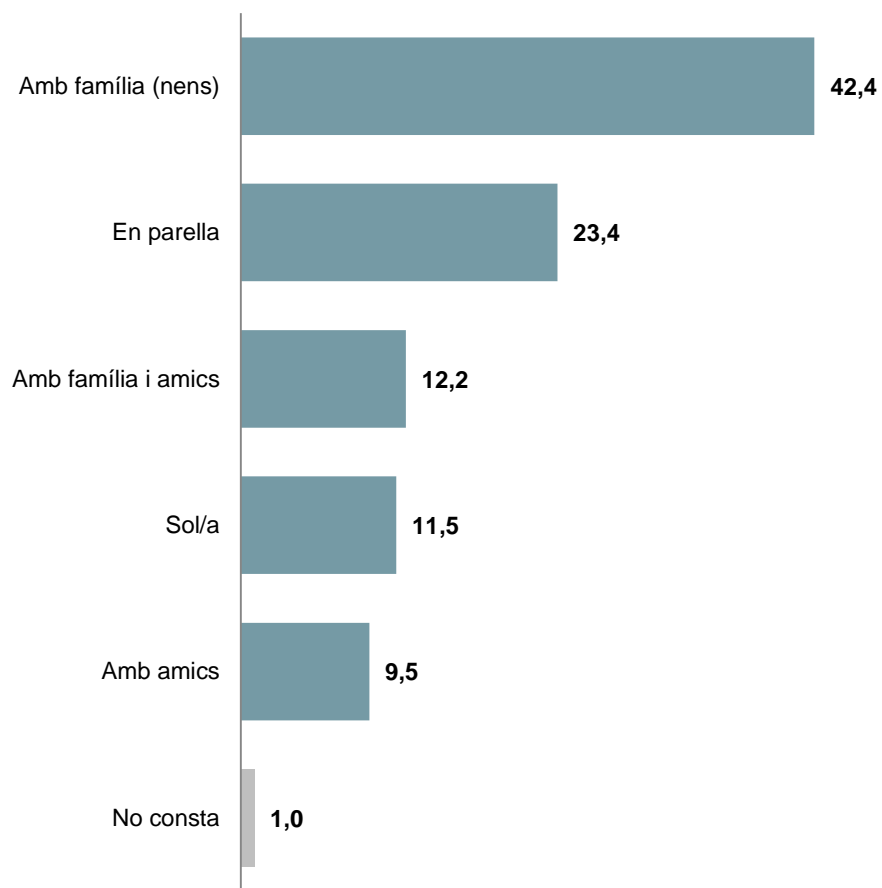
ENTRADES ADQUIRIDES





LA MAJORIA DE LES VISITES AL MUSEU BLAU
ES FAN EN FAMÍLIA

AMB QUI HA VINGUT ACOMPANYAT?



AMB QUI HA VINGUT ACOMPANYAT?

	TOTAL (n=736)	MES											
		Gener (n=49)	Febrer (n=73)	Març (n=74)	Abril (n=58)	Maig (n=47)	Juny (n=28)	Juliol (n=69)	Agost (n=111)	Setem- bre (n=62)	Octu- bre (n=70)	Novem- bre (n=39)	Desem- bre (n=56)
Amb família (nens)	42,4	38,8	32,9	29,7	39,7	34,0	57,1	56,5	58,6	50,0	38,6	28,2	33,9
En parella	23,4	53,1	42,5	36,5	13,8	17,0	7,1	17,4	14,4	25,8	17,1	25,6	7,1
Amb família i amics	12,2	4,1	12,3	20,3	19,0	14,9	10,7	1,4	7,2	1,6	15,7	15,4	28,6
Sol/a	11,5	2,0	5,5	6,8	10,3	8,5	7,1	17,4	11,7	14,5	12,9	25,6	17,9
Amb amics	9,5		6,8	6,8	15,5	19,1	17,9	7,2	7,2	8,1	14,3	5,1	12,5
No consta	1,0	2,0			1,7	6,4			0,9		1,4		

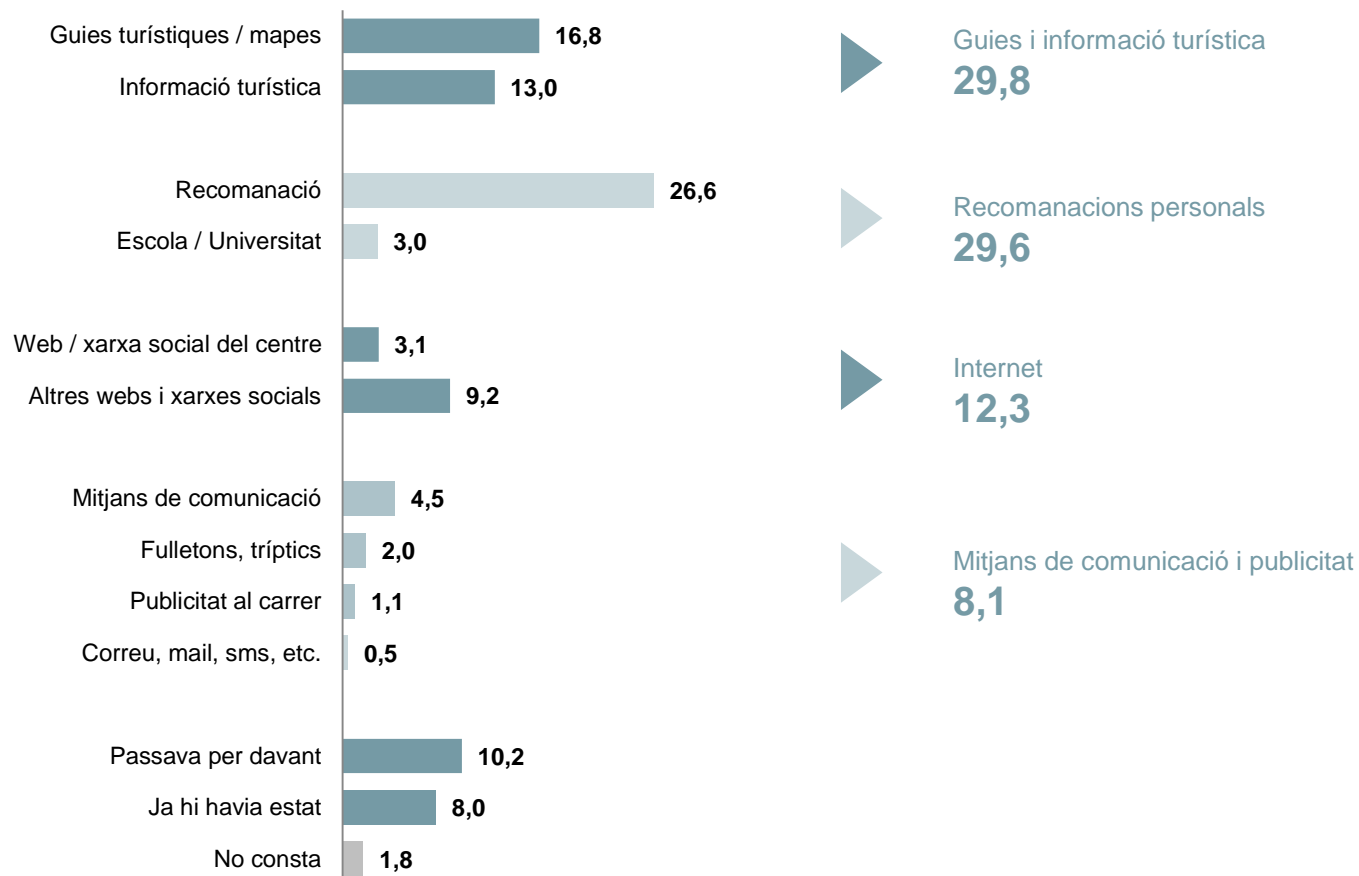
Els mesos de vacances escolars incrementen les visites al museu amb els nens.

	TOTAL (n=736)	TIPUS DE DIA		LLOC DE RESIDÈNCIA				
		Feiner (n=366)	Festiu i cap de s. (n=370)	Barcelo- na ciutat (n=482)	Resta de Cat. (n=59)	Resta d'Esp. (n=18)	Resta d'Europa (n=123)	Resta del món (n=50)
Amb família (nens)	42,4	45,1	39,7	45,9	61,0	27,8	29,3	28,0
En parella	23,4	14,8	31,9	23,4	16,9	38,9	26,8	12,0
Amb família i amics	12,2	10,1	14,3	12,9	13,6	11,1	11,4	6,0
Sol/a	11,5	16,7	6,5	9,5	6,8	16,7	16,3	24,0
Amb amics	9,5	12,0	7,0	7,3	1,7	5,6	16,3	26,0
No consta	1,0	1,4	0,5	1,0				4,0

Entre els estrangers, les visites en família són menys nombroses que entre els locals.

LES RECOMANACIONS PERSONALS, LES GUIES I LA INFORMACIÓ TURÍSTICA SÓN EL PRINCIPAL MITJÀ PRESCRIPTOR DEL MUSEU

MITJÀ PRESCRIPTOR



MITJÀ PRESCRIPTOR

	TOTAL (n=736)	MES											
		Gener (n=49)	Febrer (n=73)	Març (n=74)	Abril (n=58)	Maig (n=47)	Juny (n=28)	Juliol (n=69)	Agost (n=111)	Setem- bre (n=62)	Octu- bre (n=70)	Novem- bre (n=39)	Desem- bre (n=56)
Guies i informació turística	29,8	51,0	52,0	32,4	31,0	6,4		5,8	13,5	48,4	32,9	38,4	44,6
Recomanacions personals	29,6	26,5	8,2	24,4	13,7	57,5	53,5	63,7	39,6	24,2	24,3	15,4	8,9
Internet	12,3	8,2	11,0	13,5	22,4	6,4	21,4	14,4	13,5	8,1	10,0	5,2	14,3
Mitjans de com. i publicitat	8,1	8,1	4,1	13,6	10,3	6,3		4,3	7,2	9,7	15,7	7,7	5,4
Passava per davant	10,2		20,5	13,5	13,8	12,8	3,6	1,4	11,7	4,8	11,4	7,7	12,5
Ja hi havia estat	8,0	6,1	4,1	2,7	3,4	4,3	14,3	10,1	14,4	4,8	4,3	20,5	10,7
No consta	1,8				5,2	6,4	7,1				1,4	5,1	3,6

	TOTAL (n=736)	TIPUS DE DIA		LLOC DE RESIDÈNCIA				
		Feiner (n=366)	Festiu i cap de s. (n=370)	Barcelo- na ciutat (n=482)	Resta de Cat. (n=59)	Resta d'Esp. (n=18)	Resta d'Europa (n=123)	Resta del món (n=50)
Guies i informació turística	29,8	23,5	36,2	23,0	3,4	33,4	60,1	50,0
Recomanacions personals	29,6	31,2	28,1	34,2	42,4	5,6	14,6	18,0
Internet	12,3	14,8	10,0	12,0	20,4		12,2	12,0
Mitjans de com. i publicitat	8,1	6,9	9,5	7,2	17,0	5,6	5,7	12,0
Passava per davant	10,2	13,1	7,3	12,9	3,4	16,7	4,9	2,0
Ja hi havia estat	8,0	8,2	7,8	10,2	10,2		1,6	4,0
No consta	1,8	2,5	1,1	0,4	3,4	38,9	0,8	2,0

Les recomanacions personals sobresurten entre els barcelonins i els residents a la resta de Catalunya, mentre que entre els estrangers el principal mitjà prescriptor són les guies i la informació turística.



SÍNTESI

- **Dues terceres parts dels visitants del Museu Blau són de Barcelona ciutat.** Els residents a la resta de Catalunya i d'Espanya suposen al voltant d'un 10% dels visitants.
 - **Una quarta part són estrangers, sobretot europeus** provinents d'Itàlia, Alemanya i el Regne Unit, entre altres països.
- El Museu Blau el visiten una mica més homes que dones. **La gran majoria hi acudeix per primera vegada**, també entre els visitants barcelonins.
 - De mitjana, es **compren 2,7 entrades**. El més habitual és fer la visita en família.
- **Les recomanacions personals**, sobretot entre els barcelonins, **i les guies i la informació turística**, especialment entre els estrangers, **són els principals mitjans prescriptors del museu.**



ANNEX: EVOLUCIÓ

EVOLUCIÓ

ON RESIDEIX HABITUALMENT?

	2014 (n=1272)	2015 (n=736)
Barcelona ciutat	46,9	65,5
Resta de Catalunya	19,3	8,0
Resta d'Espanya	3,5	2,4
Estranger	25,1	23,5
Europa	19,6	16,7
Resta del món	5,5	6,8
No consta	5,1	0,5

A QUIN DISTRICTE DE BARCELONA?

Base: Viu a Barcelona

	2014 (n=597)	2015 (n=482)
Ciutat Vella	9,9	14,9
Eixample	15,6	11,4
Sants-Montjuïc	4,4	2,3
Les Corts	14,2	24,7
Sarrià-Sant Gervasi	6,2	5,8
Gràcia	4,7	2,7
Horta-Guinardó	6,5	10,6
Nou Barris	5,9	5,8
Sant Andreu	5,4	2,5
Sant Martí	21,3	17,2
No consta	6,0	2,1

ON VIU DE LA RESTA DE CATALUNYA?

Base: Viu a la resta de Catalunya

	2014 (n=246)	2015 (n=59)
Resta de l'àmbit metropolità*	72,8	56,0
Resta de la província	14,5	30,6
Comarques de Girona	2,4	5,1
Comarques de Tarragona	2,8	5,1
Comarques de Lleida	1,6	1,7
No consta	5,7	1,7

* La resta de l'àmbit metropolità inclou: Resta del Barcelonès, Baix Llobregat, Vallès Occidental, Vallès Oriental i Maresme.

ON VIU DE LA RESTA D'ESPANYA?

Base: Viu a la Resta d'Espanya

	2014 (n=45)	2015 (n=18)
Andalusia	4,4	33,3
Aragó	2,2	16,7
Galícia	13,3	11,1
Illes Balears	2,2	11,1
Madrid	15,6	5,6
Comunitat Valenciana	8,9	5,6
País Basc	6,7	5,6
Extremadura	2,2	5,6
Ceuta i Melilla	-	5,6
Illes Canàries	15,6	-
Castella-La Manxa	4,4	-
Castella i Lleó	2,2	-
Astúries	2,2	-
No consta	20,0	-

ON VIU DE L'ESTRANGER?*

Base: Viu a l'estranger

	2014 (n=319)	2015 (n=173)
EUROPA	78,1	71,0
Itàlia	11,3	14,5
Alemanya	10,7	12,1
Regne Unit	10,3	11,6
França	11,9	9,2
Bèlgica i Holanda	8,5	9,2
Rússia	3,8	1,7
Resta d'Europa	18,5	9,8
No consta	3,1	2,9
RESTA DEL MÓN	22,0	28,8
EEUU	6,6	8,7
Canadà	-	1,7
Colòmbia	-	2,3
Argentina	-	1,7
Brasil	-	0,6
Resta d'Amèrica	6,3	4,0
Japó	2,5	4,6
Xina	-	2,9
Índia	-	1,7
Resta d'Àsia	4,1	0,6
Oceania	0,6	-
Àfrica	0,3	-
No consta	1,6	-

* A partir de l'any 2015 es recullen també els residents a: Brasil, Colòmbia, Argentina, Xina i Índia, que no es recullen fins aleshores.

SEXE

	2014 (n=1272)	2015 (n=736)
Home	50,4	53,0
Dona	42,8	40,2
No consta	6,8	6,8

PRIMERA VISITA AL MUSEU?

	2014 (n=1272)	2015 (n=736)
Sí	84,5	85,9
No	11,9	10,7
No consta	3,6	3,4

ENTRADES ADQUIRIDES

	2014 (n=1272)	2015 (n=736)
1 entrada	11,0	13,0
2 entrades	39,6	40,8
3 entrades	21,1	20,9
4 entrades	16,2	15,8
Més de 4 entrades	9,9	9,0
No consta	2,1	0,5
Mitjana	2,9	2,7

AMB QUI HA VINGUT ACOMPANYAT?

	2014 (n=1272)	2015 (n=736)
Amb la família (nens)	44,8	42,4
En parella	21,1	23,4
Amb família i amics	6,8	12,2
Sol/a	10,1	11,5
Amb amics	10,5	9,5
No consta	6,8	1,0

MITJÀ PRESCRIPTOR

	2014 (n=1272)	2015 (n=736)
Guies turístiques / mapes	11,9	16,8
Informació turística	11,9	13,0
Recomanació	20,9	26,6
Escola / Universitat	2,6	3,0
Web / Xarxa social del centre	12,3	3,1
Altres webs i xarxes socials	3,1	9,2
Mitjans de comunicació	9,8	4,5
Fulletons, tríptics	0,8	2,0
Publicitat al carrer	3,9	1,1
Correu, mail, sms,...	0,3	0,5
Passava per davant	5,2	10,2
Ja hi havia estat	9,2	8,0
No consta	8,1	1,8

GESOP

Gabinet d'Estudis Socials i Opinió Pública, S.L.

C/ Llull 102 5a planta 08005 Barcelona

Tel. 93 300 07 42 Fax 93 485 49 09

www.gesop.net

www.twitter.com/_GESOP