

Enquesta Visitants estrangers al Museu Blau

Presentació de Resultats

De l'1 al 31 d'agost de 2014



Enquesta Visitants estrangers al Museu Blau
Agost 2014

Registre d'Enquestes i Estudis d'Opinió r14019

ENQUESTA VISITANTS ESTRANGERS AL MUSEU BLAU PRESENTACIÓ DE RESULTATS

DE L'1 AL 31 D'AGOST DE 2014

Gerència Adjunta de Projectes Estratègics - Gerència Municipal
Departament d'Estudis d'Opinió

C/ Avinyó, 32, 2a planta
Tel. 934 027 918
Fax. 934 023 210
08002 Barcelona



Protegim el Medi Ambient.

No imprimiu aquest document si no és necessari.

Tots els drets reservats. Aquesta publicació no pot ser reproduïda, ni en tot ni en part, ni registrada en o transmesa per un sistema de recuperació en cap forma ni en cap mitjà sigui electrònic, mecànic, per fotocòpia, de gravació o altres, sense el permís del propietari del copyright.



ÍNDEX

- 003 FITXA TÈCNICA
- 004 PRESENTACIÓ
- 005 ANÀLISI DE RESULTATS
- 008 1. MUSEU BLAU
- 013 2. PERFIL DELS VISITANTS
- 019 3. OBSERVACIONS
- 021 4. QÜESTIONARI



FITXA TÈCNICA

UNIVERS

Visitants amb residència estrangera del
Museu Blau durant el mes d'agost del 2014.

GRANDÀRIA DE LA MOSTRA

138 entrevistes.

METODOLOGIA

Entrevista personal realitzada en suport
informàtic a la sortida del Museu Blau.

PROCEDIMENT DE MOSTREIG

Mostreig aleatori simple. Els entrevistats
s'han escollit aleatòriament entre els
visitants que sortien del Museu Blau.

AFIXACIÓ

No és procedent.

PONDERACIÓ

No és procedent.

ERROR MOSTRAL

Per a un nivell de confiança del 95,5% (2σ),
i $P = Q$, l'error és de $\pm 8,17\%$ per al conjunt
de la mostra.

DATA DE REALITZACIÓ

De l'1 al 31 d'agost de 2014

EMPRESA TREBALL DE CAMP

Personal del Museu Blau.



PRESENTACIÓ

A les següents pàgines es presenten els resultats de l'enquesta realitzada a persones que resideixen a l'estranger i que han visitat el Museu Blau al llarg del mes d'agost de 2014.

El principal objectiu és conèixer el perfil del públic estranger del Museu Blau, així com la valoració que en fan i els principals mitjans prescriptors.

L'informe d'enguany inclou també l'evolució respecte al mateix tipus de visitants al 2013.



ANÀLISI DE RESULTATS

FREQÜÈNCIA DE VISITA

Més del 90% dels entrevistats residents a l'estranger que han visitat el Museu Blau era la primera vegada que hi anaven, per un 8,0% que hi havia estat abans. Respecte al 2013 hi ha una proporció més alta d'entrevistats que ja l'havien visitat.

MITJÀ PRESCRIPTOR

El principal mitjà pel qual els entrevistats s'han assabentat de l'existència del Museu Blau continuen sent les guies turístiques, mapes, plànols i fullets de turisme (51,4%). Internet és un altre mitjà important a l'hora de conèixer el museu, amb un 9,4% que ha esmentat la pàgina del mateix museu, el 21,7% que ha mirat altres pàgines o fet una cerca genèrica i un 4,3% que es refereix a la xarxa social Facebook. Un altre 25,4% diu

que va saber de l'existència del museu a l'hotel on s'allotja.

Altres formes per les quals han conegut l'existència del Museu Blau han estat el centre d'estudis, perquè ja el coneixien o venen periòdicament, promocions i descomptes o perquè l'han vist al passar, entre d'altres citats en menor mesura.

Mentre promocions i descomptes o trobar-se el museu tot passejant han perdut força com a mitjans prescriptors, internet en totes les seves formes i l'establiment on s'allotgen els entrevistats han estat força més citats que al 2013

MITJÀ DE TRANSPORT

El metro és el mitjà de transport utilitzat amb més freqüència per arribar al Museu Blau (38,4%), seguit del tramvia (20,3%), el bus

turístic (15,2%) i el cotxe (7,2%), entre altres. Un 16,7%, però, diu arribar-hi caminant des del punt d'origen.

Respecte al 2013, hi ha menys entrevistats que arriben al Museu Blau caminant mentre els que han fet servir el tramvia o el bus turístic han incrementat.

VALORACIÓ

La valoració del Museu Blau és molt positiva, amb un 8,4 punts de mitjana sobre deu, dues dècimes més baixa que l'atorgada al 2013.



ANÀLISI DE RESULTATS

PERFIL DELS VISITANTS

Els visitants estrangers entrevistats tenen la seva residència a 39 països diferents, majoritàriament de la resta de la Unió Europea (67,4%), de manera similar al que passava al 2013. Principalment, els enquestats provenen de França (19,6%), Itàlia (13,0%), Gran Bretanya (8,7%) i Alemanya (6,5%).

Hi ha una lleugera major proporció d'homes (55,1%) que de dones (44,9%) entre les persones que han contestat l'enquesta i tenen una mitjana d'edat de 39 anys.

La gran majoria d'entrevistats té estudis universitaris (62,3%) i està treballant en aquests moments (73,9%), sobretot com a professional, tècnic o comandament intermedi.



SIGLES

E

Base. Perfil d'enquestats que responen a la pregunta de l'estudi

N

Número de respostes. Número de respostes. Quantitat de respostes valorades per la pregunta concreta de l'estudi. En el cas de gràfics amb evolució s'indica el nombre d'entrevistes de la darrera consulta.

R

Tipus de resposta. Possibilitat o possibilitats que s'han contemplat per a la pregunta formulada



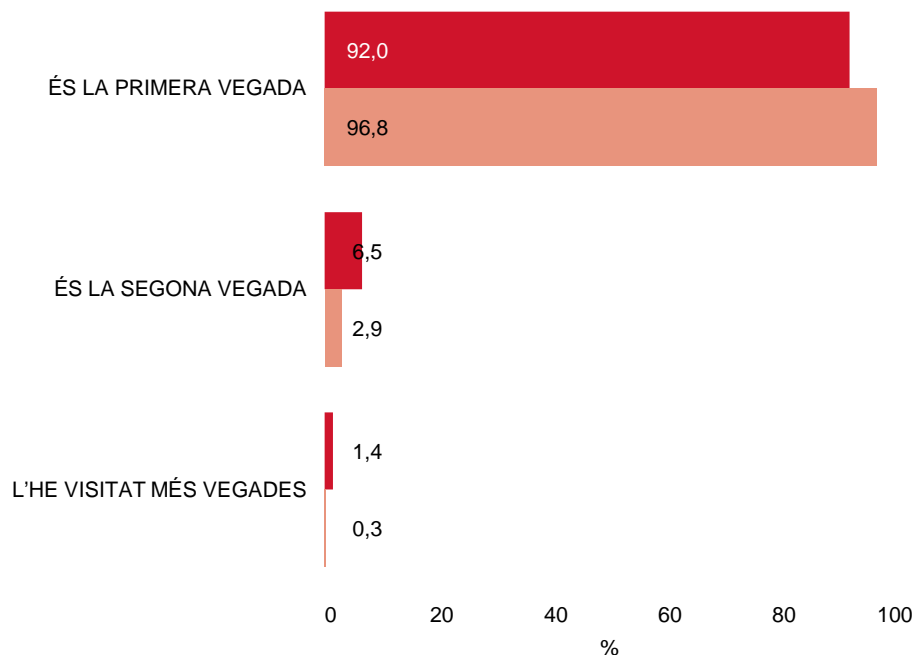
Enquesta Visitants estrangers al Museu Blau
Agost 2014

01

Museu Blau



FREQUÈNCIA DE VISITA



Número de vegades que
ha vingut al Museu Blau

Any 2014 → 1,1

Any 2013 → 1,0



MITJÀ PRECEPTOR

	2013	2014
GUIES TURÍSTIQUES / MAPES / PLÀNOLS / FULLETS TURISME	40,8	51,4
HOTELS	12,1	25,4
INTERNET EN GENERAL (ALTRES WEBS)	14,5	21,7
WEB DEL MUSEU/JARDÍ	3,5	9,4
ESCOLA / UNIVERSITAT	1,9	8,7
JA EL CONEXIA / VE PERIÒDICAMENT	2,7	7,2
PROMOCIONS, DESCOMPTES	18,0	6,5
NO HO SABIA, MHO HE TROBAT	11,8	6,5
FACEBOOK	0,3	4,3
PUBLICITAT (AL CARRER, ALS TRANSPORTS PÚBLICS, ETC.)	4,6	4,3
MHO HAN DIT (AMICS, FAMILIARS, ETC.)	8,6	4,3
PROGRAMA DEL MUSEU	-	2,2
PREMSA (ARTICLES)	1,6	2,2
ALTRES	10,5	2,2
NO CONTESTA	-	0,7
N	(373)	(138)



MITJÀ DE TRANSPORT

	2013	2014
METRO	39,1	38,4
TRAMVIA (TRAM)	11,8	20,3
ARRIBA CAMINANT (DES DE PUNT D'ORIGEN)	24,1	16,7
BUS TURÍSTIC	5,6	15,2
COTXE	7,0	7,2
AUTOBÚS (LÍNIES URBANES)	5,9	3,6
BICING	0,5	2,9
FERROCARRILS CATALANS (FGC)	1,1	2,9
TAXI	4,3	1,4
BICICLETA PARTICULAR	2,4	0,7
TREN	0,3	0,7
MOTO	0,3	-
ALTRES	0,3	-
NO CONTESTA	-	0,7
N	(373)	(138)

P3

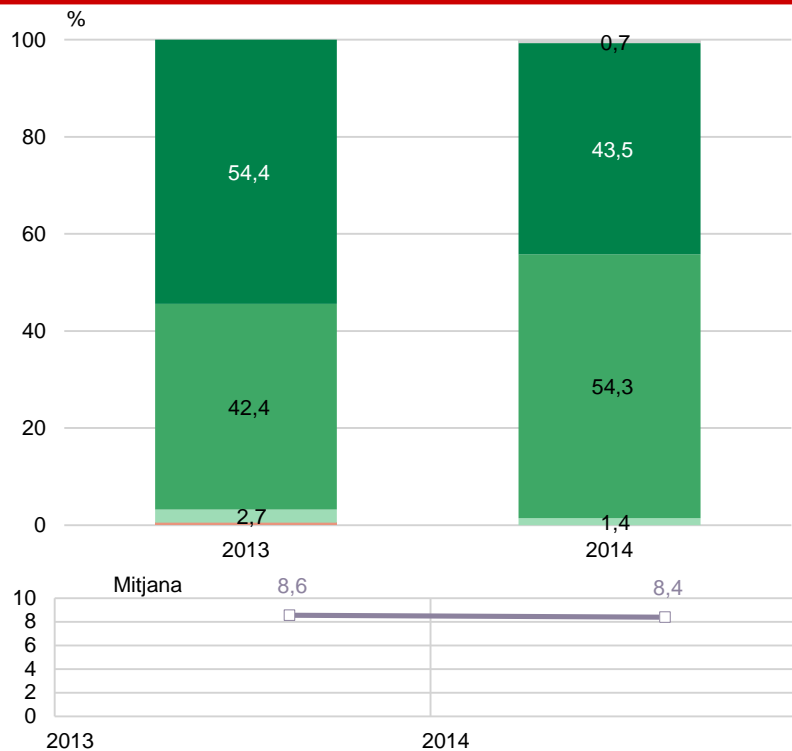
Quin/s mitjà/ans de transport ha utilitzat
per arribar fins aquí?

N 138

R Espontània. Multiresposta



VALORACIÓ



P4 Quina valoració global faria vostè del museu?

N 138
R 0 = mínima ; 10 = màxima

Suspès (0 a 4)
Aprovat (5 a 6)
Notable (7 a 8)

Excel.lent (9 a 10)
NS / NC



02

Perfil dels visitants



PAÍS DE RESIDÈNCIA (1/3)

PERFIL DELS VISITANTS

	2013	2014		2013	2014		2013	2014
FRANÇA	13,1	19,6	ITÀLIA	14,7	13,0	ALEMANYA	6,7	6,5
PARÍS	2,9	6,5	ROMA	3,2	5,1	BERLÍN	0,5	2,2
MARSELLA	0,8	3,6	MILÀ	1,3	1,4	HANNOVER	-	1,4
LIÓ	1,9	1,4	BOLONYA	0,5	0,7	HAMBURG	0,8	0,7
LILLE	0,5	1,4	FLORÈNCIA	0,5	0,7	COLÒNIA	0,5	0,7
PERPINYÀ	0,5	1,4	PÀDUA	0,3	0,7	DRESDE	0,3	0,7
GRENOBLE	-	1,4	VENÈCIA	-	0,7	KARLSRUHE	-	0,7
BORDEUS	0,5	0,7	PESCARA	-	0,7	N	(25)	(9)
DIJON	-	0,7	MÒDNA	-	0,7	RÚSSIA	4,8	5,1
POITIERS	-	0,7	CIVITANOVA	-	0,7	SANT PETERSBURG	0,8	2,9
TOURS	-	0,7	BELLUNO	-	0,7	MOSCOU	3,2	1,4
NIORT	0,3	0,7	RIMINI	-	0,7	SYKTYVKAR	-	0,7
N	(49)	(27)	N	(55)	(18)	N	(18)	(7)
			GRAN BRETANYA	8,6	8,7	MARROC	-	4,3
			LONDRES	4,0	3,6	FES	-	1,4
			MANCHESTER	1,1	1,4	RABAT	-	1,4
			BRISTOL	0,3	0,7	TÀNGER	-	0,7
			NEWCASTLE	0,3	0,7	MARRAQUESH	-	0,7
			YORK	-	0,7	N	-	(6)
			HULL	-	0,7			
			CARDIFF	-	0,7			
			N	(32)	(12)			

F3

A quin país té la seva residència habitual?

N 138
R Espontània



PAÍS DE RESIDÈNCIA (2/3)

PERFIL DELS VISITANTS

	2013	2014		2013	2014		2013	2014
ARGENTINA	3,8	3,6	NORUEGA	0,5	2,9	POLÒNIA	2,4	1,4
CÓRDOBA	1,1	1,4	OSLO	0,5	2,9	ZIELONA GORA	-	0,7
BUENOS AIRES	1,1	0,7	N	(2)	(4)	OPOLE	-	0,7
ROSARIO	0,8	0,7	PORTUGAL	2,1	2,9	N	(9)	(2)
MENDOZA	0,3	0,7	LISBOA	-	2,9	XILE	-	0,7
N	(14)	(5)	N	(8)	(4)	SAN ANTONIO	-	0,7
BÈLGICA	3,5	2,9	MÈXIC	0,5	2,2	N	-	(1)
BRUSSEL-LES	1,6	2,2	MÈXIC DF	0,5	2,2	COLÒMBIA	1,1	0,7
NAMUR	-	0,7	N	(2)	(3)	MEDELLIN	-	0,7
N	(13)	(4)	ESTATS UNITS D'AMÈRICA	4,8	2,2	N	(4)	(1)
XINA	0,5	2,9	CHICAGO	0,5	0,7	COSTA RICA	-	0,7
PEQUÍN	0,3	0,7	NOVA YORK	0,5	0,7	SAN JOSÉ	-	0,7
HANGZHOU	-	0,7	ATLANTA	-	0,7	N	-	(1)
CHENGDU	-	1,4	N	(18)	(3)	REPÚBLICA TXECA	-	0,7
N	(2)	(4)	AUSTRÀLIA	0,8	1,4	PLZEN	-	0,7
PAÏSOS BAIXOS	3,5	2,9	MELBOURNE	0,3	0,7	N	-	(1)
ROTTERDAM	1,1	0,7	CANBERRA	-	0,7	DINAMARCA	1,1	0,7
AMSTERDAM	0,8	0,7	N	(3)	(2)	AARHUS	-	0,7
LA HAYA	-	0,7	GRÈCIA	0,3	1,4	N	(4)	(1)
BREDA	-	0,7	ATENES	0,3	1,4	ESTÒNIA	-	0,7
N	(13)	(4)	N	(1)	(2)	TALLIN	-	0,7
						N	-	(1)

F3 A quin país té la seva residència habitual?

N 138
R Espontània



PAÍS DE RESIDÈNCIA (3/3)

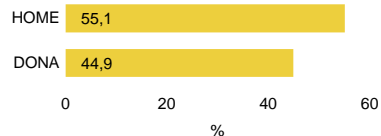
PERFIL DELS VISITANTS

	2013	2014		2013	2014		2013	2014
IRLANDA	0,8	0,7	PERÚ	0,5	0,7	URUGUAI	0,3	0,7
DUBLÍN	0,3	0,7	LIMA	0,5	0,7	MONTEVIDEO	0,3	0,7
N	(3)	(1)	N	(2)	(1)	N	(1)	(1)
JAPÓ	1,3	0,7	ROMANIA	1,1	0,7	VENEÇUELA	0,3	0,7
OSAKA	-	0,7	BORASCU	-	0,7	CARACAS	0,3	0,7
N	(5)	(1)	N	(4)	(1)	N	(1)	(1)
KAZAKHSTAN	0,3	0,7	SERBIA	-	0,7			
ALMATY	-	0,7	BELGRAD	-	0,7			
N	(1)	(1)	N	-	(1)			
KUWAIT	0,3	0,7	ESLOVÀQUIA	0,3	0,7			
KUWAIT CITY	0,3	0,7	POPRAD	-	0,7			
N	(1)	(1)	N	(1)	(1)			
LETÒNIA	0,3	0,7	ESLOVÈNIA	0,5	0,7			
RIGA	0,3	0,7	CELJE	-	0,7			
N	(1)	(1)	N	(2)	(1)			
LUXEMBURG	0,3	0,7	SUÈCIA	1,3	0,7			
RODANGE	-	0,7	BROMMA	-	0,7			
N	(1)	(1)	N	(5)	(1)			
MALTA	0,3	0,7	UNIÓ DELS EMIRATS ÀRABS	0,5	0,7			
SLIEMA	-	0,7	DUBAI CITY	0,5	0,7			
N	(1)	(1)	N	(2)	(1)			

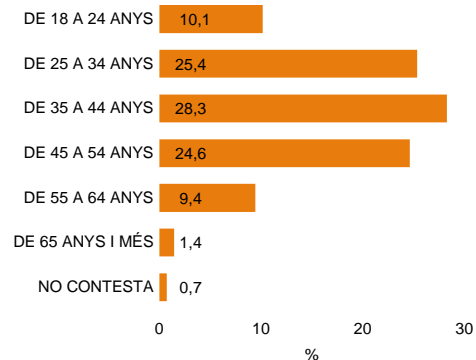


PERFIL DELS VISITANTS

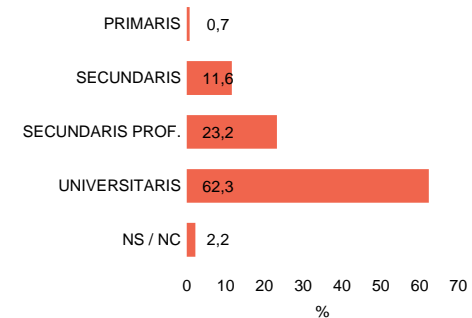
GÈNERE



EDAT

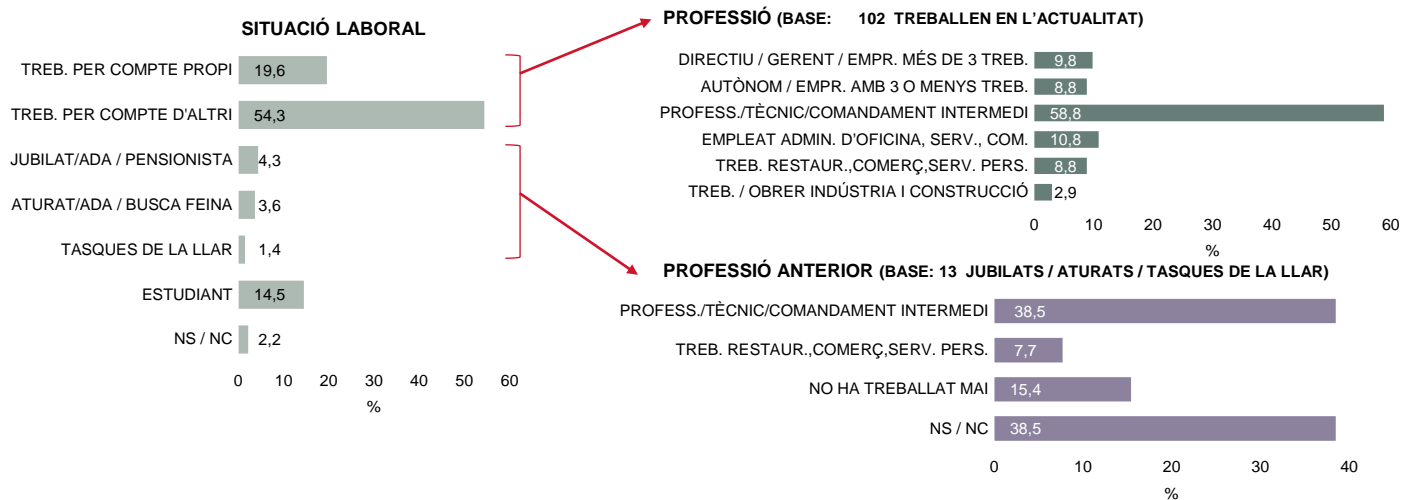


NIVELL D'ESTUDIS





PERFIL DELS VISITANTS





03

Observacions



OBSERVACIONS DELS ENTREVISTATS

	2014
Algun tipus d'informació en francès	1
Edifici molt bonic; volia veure la terrassa	1
Espectacular l'edifici!	3
Falta un bar / cafeteria	4
Ja havia vingut feia temps	1
Li agradaria trobar més continguts de botànica dins la exposició planeta vida, més fulles d'herbari	1
Li ha agradat molt "Enverinats". Falten més llocs per seure i un bar.	1
Molt bé, però falta bar i botiga	1
Molt bonic	3
Molt fosc. Està bé que hi hagi dies que sigui gratuït	1
Molt interessant la col·lecció permanent	1
No li ha agradat la zona	1
Preciós	2
Tot molt recomanable, afegiria més dades sobre el canvi de les concepcions científiques al llarg de la Història	1
Venia a veure l'arquitectura. Uns amics van venir l'any passat	1
Cap comentari	115
N	(138)



04

Qüestionari



ENQUESTES I ESTUDIS D'OPINIÓ

Aquests estudis sociològics permeten determinar les prioritats de la població, conèixer la realitat social, saber com es valora l'activitat i els serveis municipals, i esbrinar l'opinió sobre l'actuació política municipal.



Pla
d'Estudis Sociològics



Sèrie
d'Avaluació Contínua



Enquestes
de Sistemes de Qualitat



Investigació
de Comunicació



Estudis
Ad-Hoc



Ajuntament
de Barcelona